

Wir bringen zusammen ...



... was zusammengehört!

Als Materialhersteller legen wir einen besonderen Fokus auf die Prozesssicherheit der Fräsmaschinen und der CAM-Software. Durch eine neue Technologie-Kooperation kann die Bearbeitung unserer Materialien jetzt noch effizienter erfolgen. Die Werkzeug- und Softwareparameter unserer neuen Maschinen sind ideal auf die Dental Direkt-Materialien abgestimmt.

Alle CAM-Komponenten sind »**Made in Germany**« – wir gewährleisten weiterhin einen ausgezeichneten Service, eine schnelle Kommunikation und zuverlässige Problemlösungen.

## CLOSE TO YOU!



Darstellung kann abweichen



»Wir bleiben uns treu und setzen weiterhin auch bei unseren Maschinen auf komplett offene Systeme, die dem Anwender alle Freiheiten bei der Materialauswahl und beim Datenimport lassen. Die spezielle Anpassung der Maschinen an unsere DD-Materialien bietet unseren Kunden einen spürbaren Mehrwert und macht uns zu **DEM** Ansprechpartner für den kompletten Fertigungsprozess – und das für alle Fragen rund um Technik und Materialien.«

Marcel Brüggert, CEO Dental Direkt



### KONZEPT N-TEC 4+

Die »Add-on«-Lösung. Die Spezialmaschine für individuelle Abutments und Glaskeramik.



### KONZEPT K-TEC 5+

Die »Must-have« Maschine – fräsen Sie Zirkonoxid und Co. mit erprobter Zuverlässigkeit.



N-Tec 4+



K-Tec 5+



R-Tec 5

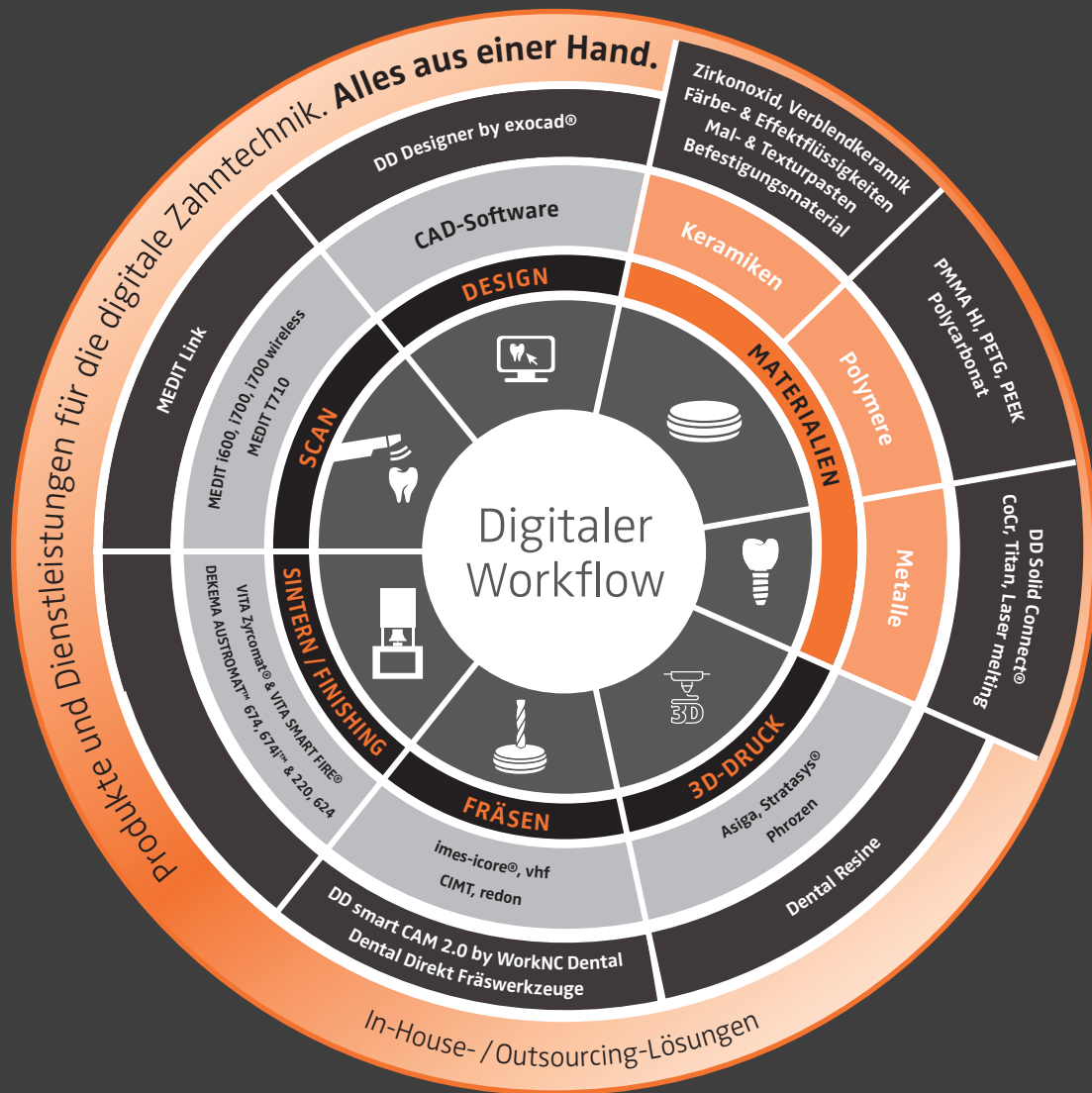


S-Tec 5

Technische Daten				
Anzahl Achsen	4	5	5	5
Bewegungswinkel der Achsen	A: +190° bis -10 °C	Drehachse A-Achse: Spielfreies Harmonic-Drive, Drehwinkel 360°, unendlich	A: ± 360° B: ± 35°	A: ± 360° B: ± 30°
Spindelgeschwindigkeit	bis 60.000 U/Min	bis 60.000 U/Min	bis 80.000 U/Min	bis 60.000 U/Min
Trockenbearbeitung	✓	✓	✓	✓
Nassbearbeitung	✓	-	✓	✓
Anschlussvoraussetzungen				
Gewicht	50 kg	91 kg	145 kg	95 kg
Abmessungen	360 x 451 x 471 mm	450 x 545 x 630 mm	580 x 695 x 600 mm	692 x 445 x 540 mm
Netzspannung / Frequenz / max. Leistung	100 V – 240 V / 50/60 Hz / Steckdose sep. abgesichert (FI)	100 – 240 V / 50/60 Hz / 640 Watt	100 V – 240 V / 50/60 Hz / Steckdose sep. abgesichert (FI)	100 V – 240 V / 50/60 Hz / Steckdose sep. abgesichert (FI)
Druckluftbedarf	4 – 8 bar   35 l/Min – 50 l/Min	6 – 8 bar   50-64 l/Min	6 – 8 bar   100 l/Min – 110 l/Min	6 bar   Mind. 80 l/Min
Volumenstrom Absaugung	-	2500 l/Min	3500 l/Min	3000 l/Min
Raumtemperatur	18 – 25 °C   max. 32 °C	10° bis 35°	18 – 25 °C   max. 32 °C	18 – 25 °C   max. 32 °C
Luftfeuchtigkeit	max. 80 %	max. 80 %	max. 80 %	max. 80 %
Materialien				
Zirkonoxid	✓	✓	✓	✓
Kunststoffe / PMMA / PEEK	✓	✓	✓	✓
Composites	✓	✓	-	✓
Glaskeramik	✓	-	✓	✓
CoCr	-	-	-	-
Titan	✓	-	✓	✓
Wachs	-	✓	✓	✓
Indikationen				
Inlays / Onlays	✓	✓	✓	✓
Kronen	✓	✓	✓	✓
Brücken	✓	✓	✓	✓
vollanatomische Kronen und Brücken	✓	✓	✓	✓
Abutments	✓	✓	✓	✓
Teleskopkronen	✓	✓	✓	✓
Modelle	-	✓	✓	✓
Aufbissschienen	-	✓	✓	✓
Veneers	✓	✓	✓	✓
Table-Tops	✓	✓	✓	✓
Artikel-Nr.	CAM 1101	CAM 1102	CAM 1104	CAM 1103
Preis (Euro/netto)	<b>23.500,- €</b>	<b>28.500,- €</b>	<b>57.800,- €</b>	<b>38.500,- €</b>

✓ geeignet    - Nicht verfügbar

# Welcome to **your** Portfolio



**AUTOMATISCHER  
BLANK-WECHSLER  
MIT SELBSTREINIGUNG**

**KONZEPT R-TEC 5**

Das » Multitasking-Talent « – die komplette Laborfertigung in einer Desktop-Maschine.



**AUTOMATISCHER  
BLANK-WECHSLER**

**KONZEPT S-TEC 5**

Das » 24/7 « Arbeitstier – kosteneffizientes Hochfahren der Produktionskapazität.

# Welcome to **your** Universe



Materials

Technologies

Implant Components

Milling Services

Die mit ® gekennzeichneten Namen sind eingetragene Marken der Hersteller und/oder urheberrechtlich geschützt. Für fehlerhafte Angaben in dieser Preisliste und deren Folgen übernehmen wir keine Haftung. Es gelten unsere allgemeinen Verkaufs- und Lieferbedingungen. Die Preise verstehen sich in Euro netto zzgl. gesetzlicher MwSt. Technische Änderungen, Preisänderungen und Liefermöglichkeit sind vorbehalten. Für Schulungen, Inbetriebnahme und Installation können zusätzliche Kosten entstehen.

Rev.01\_2023/02 Art.-Nr.: PM044GER

CLOSE TO **YOU**

Dental Direkt GmbH | Tel: +49 5225 86319-0  
E-Mail: info@dentaldirekt.de | dentaldirekt.de

 **Dental  
Direkt**